

# Wie lese ich meinen Stromzähler richtig ab?

Am Beispiel eines Doppeltarif (DT) – Zählers.

Kunden-Nr.: 0000123		Name: Martina Mustermann	
Abnahmestelle: Wörth, Musterstrasse 1, Verb.St. 1			
Art	●	Zählernummer	Zählerstand
11180 Strom ET		12345678	■ ■ ■ ■ ■ ■ ■ ■ , 0
11181 Strom HT		DT12345678	■ ■ ■ ■ ■ ■ ■ ■ , 0
11182 Strom NT		DT12345678	■ ■ ■ ■ ■ ■ ■ ■ , 0
Tag der Ablesung:		Tag	Monat
		Jahr	●
Telefon (tagsüber): .....		Unterschrift: .....	

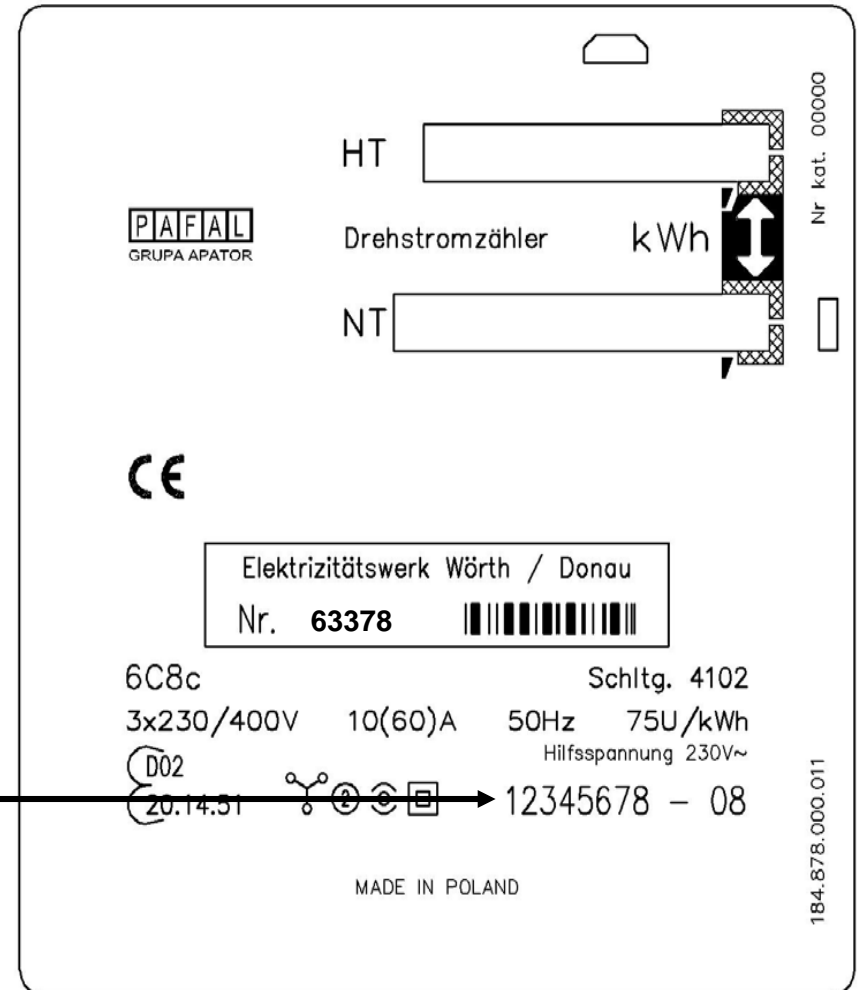
Muster einer Ablesekarte.

1. Vergleichen Sie die Zählernummern auf der Ablesekarte mit der Nummer auf Ihrem Stromzähler.

DT12345678

DT12345678

Die Zählernummer finden Sie **eingestanzt** auf dem Zähler, bitte nicht mit der aufgeklebten Werksnummer verwechseln.



Beispiel eines DT-Zählers (muss nicht mit Ihrem Zähler 100%ig übereinstimmen)

2. Tragen Sie den Zählerstand (die Zählerstände) **ohne Nachkommastelle deutlich** in die **grau** unterlegten Felder ein. (Verwenden Sie bitte nur blau oder schwarz schreibende Stifte)

11181 Strom HT

11182 Strom NT

DT12345678

DT12345678

HT

Drehstromzähler kWh

NT

Bitte ohne Nachkommastellen eintragen!

3. Tragen Sie auch das Ablesedatum ein. Der Verbrauch wird bei der Jahresabrechnung vom Ablesetag bis zum **31.12.** hochgerechnet.

Tag der Ablesung: Tag Monat Jahr

Tag der Ablesung:   -   .

4. Bitte vermerken Sie für Rückfragen noch Ihre Telefonnummer, unter der Sie tagsüber erreichbar sind.
5. Schicken Sie die Karte **umgehend** ab, spätestens bis zum im Anschreiben genannten Termin. Bei der Jahresabrechnung müssen alle Zählerstände, die nicht rechtzeitig vorliegen mit Datum **31.12.** geschätzt werden.