

Wie lese ich meinen Stromzähler richtig ab?

Am Beispiel eines Eintarif (ET) – Zählers.

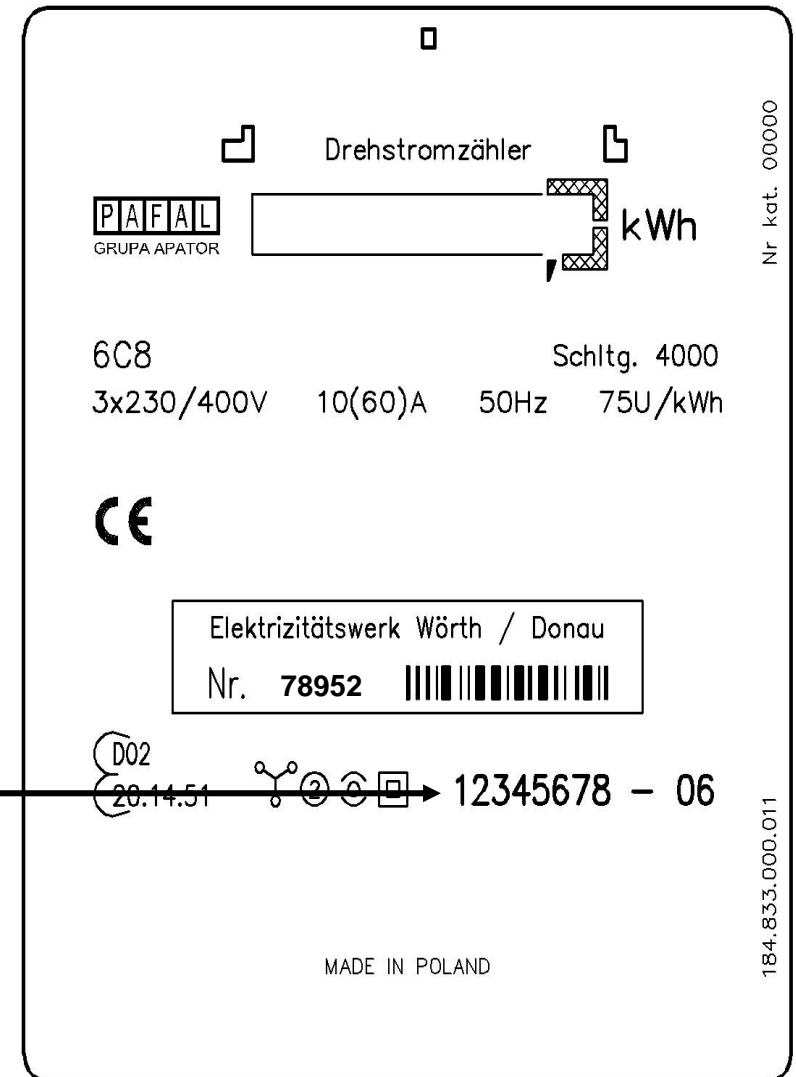
Kunden-Nr.:	0000123		
Name:	Martina Mustermann		
Abnahmestelle:	Wörth, Musterstrasse 1, Verb.St. 1		
Art	●	Zählernummer	Zählerstand
11180 Strom ET		12345678	■ ■ ■ ■ ■ ■ ■ ■ , 0
11181 Strom HT		DT12345678	■ ■ ■ ■ ■ ■ ■ ■ , 0
11182 Strom NT		DT12345678	■ ■ ■ ■ ■ ■ ■ ■ , 0
Tag der Ablesung:	Tag	Monat	Jahr
	■ ■	■ ■	■ ■ ■ ■
Telefon (tagsüber):		
Unterschrift:		

Muster einer Ablesekarte.

1. Vergleichen Sie die Zählernummern auf der Ablesekarte mit der Nummer auf Ihrem Stromzähler.

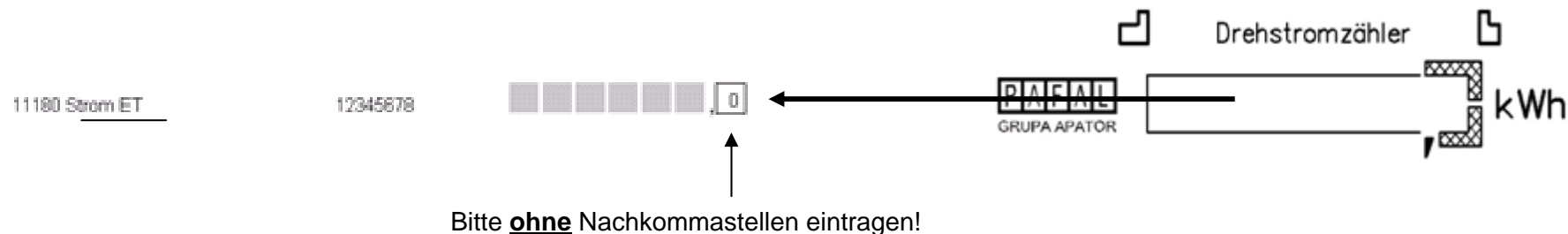
12345678

Die Zählernummer finden Sie **eingestanzt** auf dem Zähler, bitte nicht mit der aufgeklebten Werksnummer verwechseln.



Beispiel eines ET-Zählers (muss nicht mit Ihrem Zähler 100%ig übereinstimmen)

2. Tragen Sie den Zählerstand (die Zählerstände) **ohne Nachkommastelle deutlich** in die **grau** unterlegten Felder ein.
(Verwenden Sie bitte nur blau oder schwarz schreibende Stifte)



3. Tragen Sie auch das Ablesedatum ein. Der Verbrauch wird bei der Jahresabrechnung vom Ablesetag bis zum **31.12.** hochgerechnet.

Tag der Ablesung: Tag Monat Jahr
■ ■ - ■ ■ - ■ ■

4. Bitte vermerken Sie für Rückfragen noch Ihre Telefonnummer, unter der Sie tagsüber erreichbar sind.
5. Schicken Sie die Karte **umgehend** ab, spätestens bis zum im Anschreiben genannten Termin. Bei der Jahresabrechnung müssen alle Zählerstände, die nicht rechtzeitig vorliegen mit Datum **31.12.** geschätzt werden.